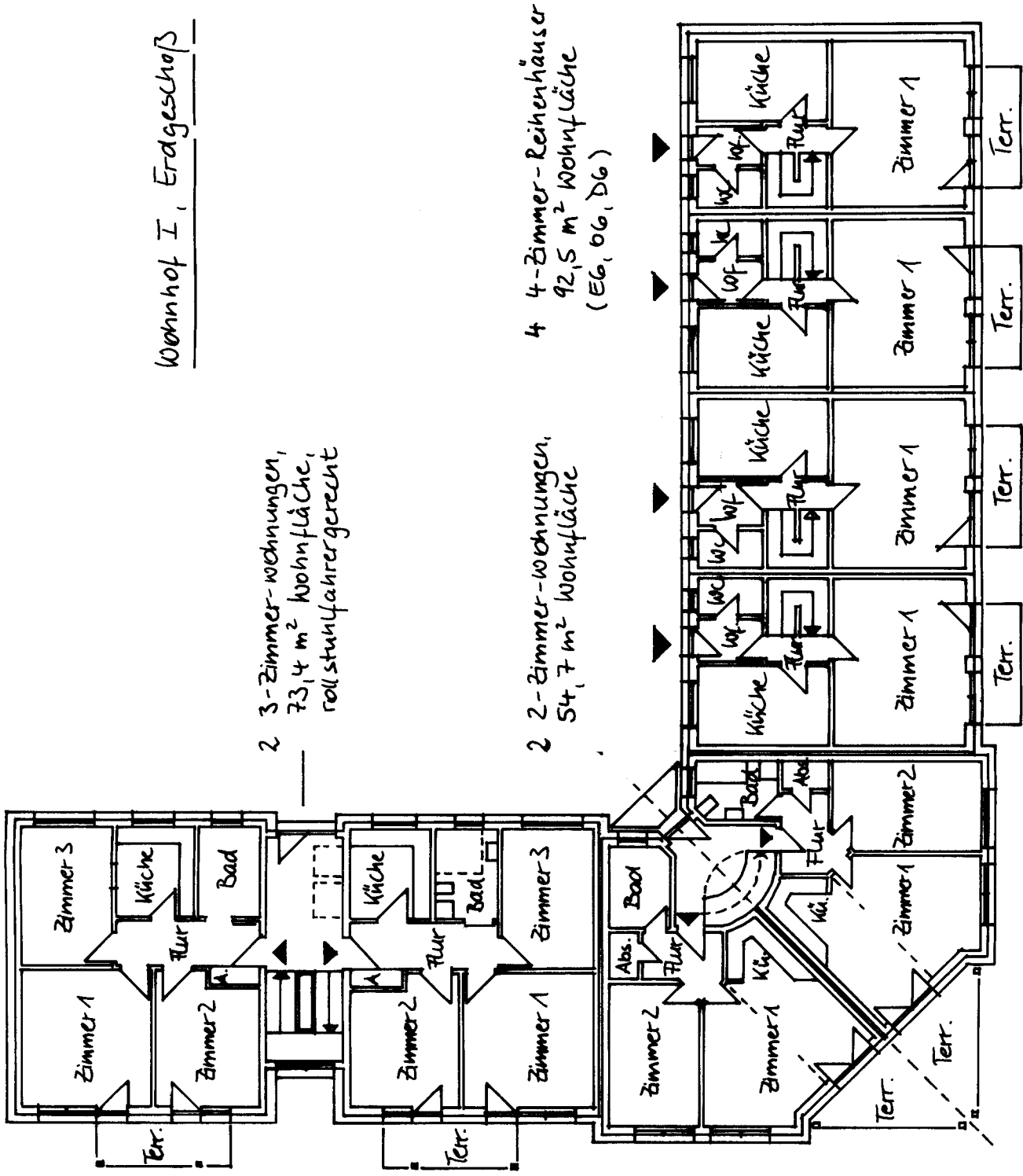


Wohnhof I, Erdgeschloß



2 3-Zimmer-wohnungen,  
73,4 m<sup>2</sup> Wohnfläche,  
rollstuhlfahrgerecht

2 2-Zimmer-wohnungen,  
54,7 m<sup>2</sup> Wohnfläche

4 4-Zimmer-Reihenhäuser  
92,5 m<sup>2</sup> Wohnfläche  
(EG, OG, DG)

BV Brachvogelweg  
Wohnhof I.

Dipl. Ing. Chr. Gerth  
A R C H I T E K T I N  
Ohlstraße 40 d • 22547 Hamburg  
Tel. (040) 832 01 62 • Fax (040) 832 11 09

19. 11. 99 G