

Wohnen im Wohnprojekt Brachvogelweg

Wir sind ein selbstverwaltetes, kinderfreundliches Wohnprojekt mit insgesamt 44 Wohnungen
Westen (Brachvogelweg) in grüner Lage am Park.
Unsere Gebäude sind in ökologischer Bauweise errichtet, wir verfügen über
3 schöne Wohn- und Spielhöfe zur gemeinsamen Nutzung.



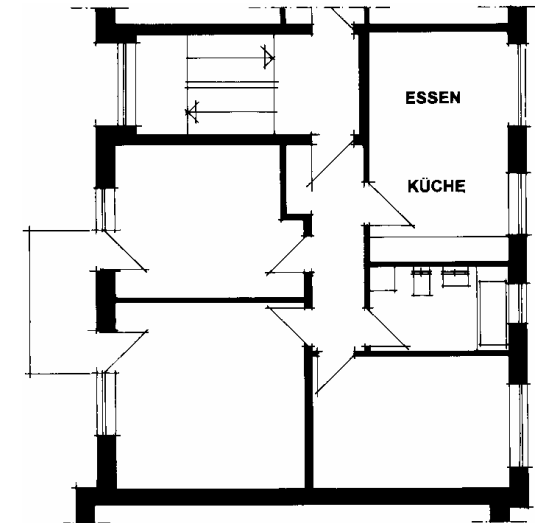
Wollten Sie auch schon immer gemeinschaftlich wohnen und leben?

Wir können eine 3 Zimmer-Wohnung, 80 qm, zur Vermietung ab Februar/März 2007 anbieten.

Es sind Genossenschaftsanteile erforderlich.

Kontakt: Susanne Sailer, Brachvogelweg 9, 22 547 HH, Tel. 040-822 960 411
Gisela Falk, Brachvogelweg 4, 22 547 HH, 040-822 960 332

www.brachvogel-eg.de



Wohnen im Wohnprojekt www.brachvogel-eg.de
040-822 960 411 oder 040-822 960 332

Wohnen im Wohnprojekt www.brachvogel-eg.de
040-822 960 411 oder 040-822 960 332

Wohnen im Wohnprojekt www.brachvogel-eg.de
040-822 960 411 oder 040-822 960 332